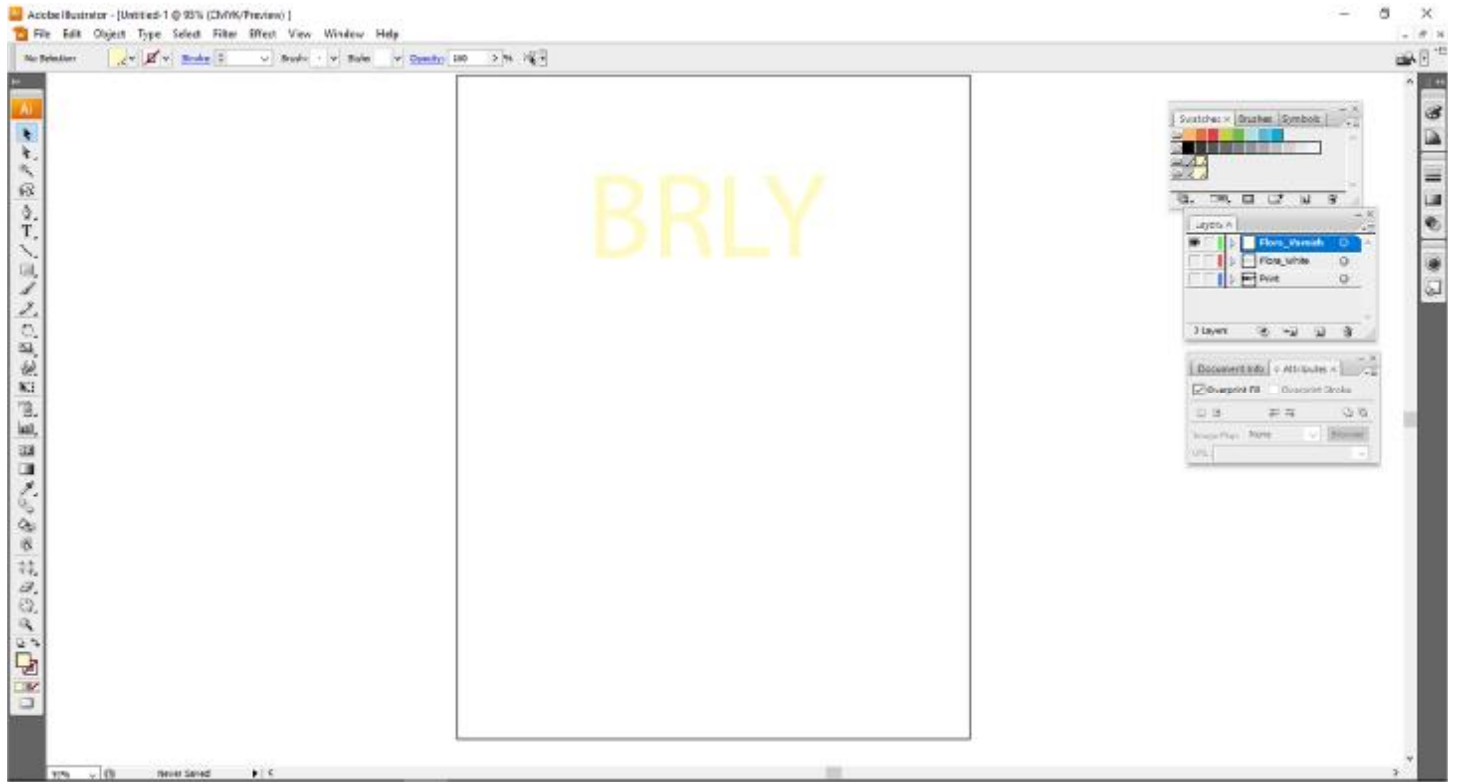
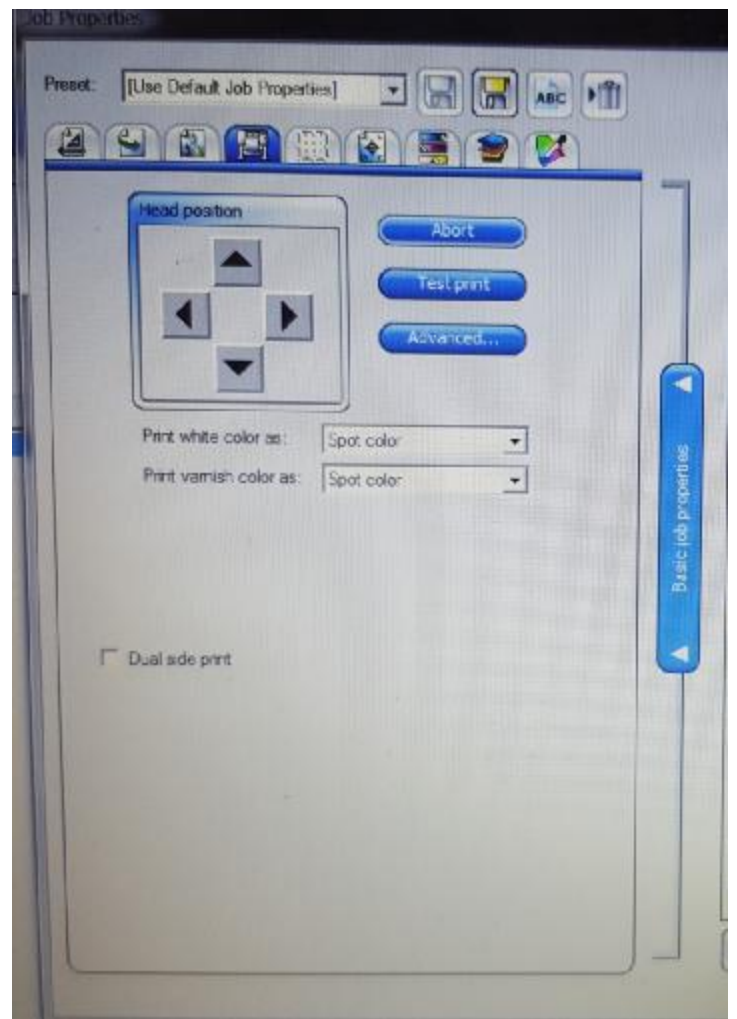
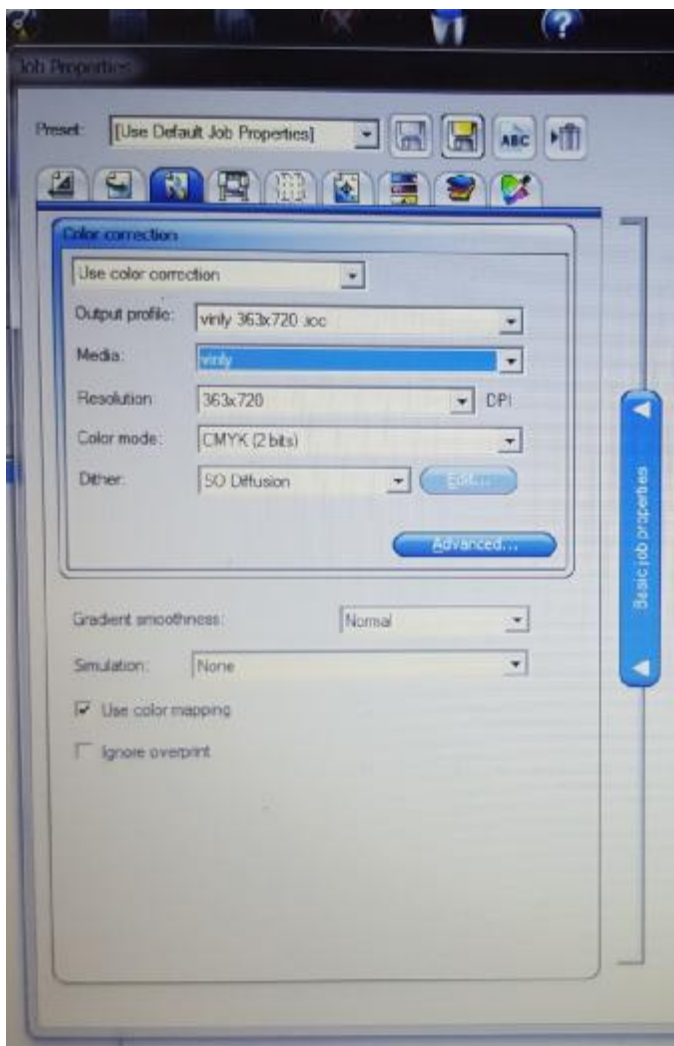


אופן הכנת קבצים להדפסה בלבן (WHITE) ולכה (VARNISH) במכונת פלורה UV.

1. יש לבנות או לייבא את הגרפיקה הרצויה להדפסה.
2. מסמנים את הצורה או האובייקט שרוצים להדפיס בלבן או לכה.
3. מעתיקים את הצורה לשכבה חדשה ומשנים את שם השכבה לפי צורך ההדפסה, אם רוצים שהצורה תהיה בלבן משנים את שם השכבה ל "Flora_White" וצובעים את כל האובייקטים שבשכבה לצבע SpotColor שנקרא בשם "Flora_White", אם רוצים להדפיס לכה אז עושים את הפעולות רק את שם השכבה ושם ה SpotColor משנים ל "Flora_Varnish".
4. את כל האובייקטים שבשכבת הלבן והלכה יש לבחור ואז לסמן בחלון של "Attribute" את האופציה "Fill Overprint" ובשכבה של שאר האובייקטים שהם הדפסה רגילה צריך להוריד את הסימון מה " Fill Overprint".
5. את השכבה של ההדפסה של הצבעים CMYK צריך לשים מתחת ואת שכבות הלבן והלכה יש לשים מעל לא חשוב הסדר של השכבות בין הלבן לבין הלכה חשוב שההדפסה תהיה למטה.
6. לשמור את הקובץ בפורמט EPS CS2.



בתוכנת ה-PHOTOPRINT בחלון השלישי החלון
שבחרים בו את הפורפיל צריך להוריד את הסימון
מה"IGNORE OVERPRINT"
ובחלון הרביעי צריך לבחור בלבן ובלכה
."SPOTCOLOR".



בתוכנת FLORA בחלון של "PRINT OPTION" יש לבחור את הלבן והלכה במצב של RIP וכשלא רוצים להדפיס בלבן או לכה מחזירים את זה למצב של NONE

